

AUTOBETONPUMPE
S 39 SX



SCHWING AUTOBETONPUMPE S 39 SX

DER ALLROUNDER AUF DREI AchSEN

Diese vielseitig einsetzbare Autobetonpumpe deckt ein breites Einsatzspektrum ab und bietet dem Betreiber eine 3-Achs-Maschine mit einer Reichhöhe von knapp unter 40 m.

Besonders Transportbetonunternehmen oder Pumpdienste mit kleinerem Fuhrpark schätzen die Eigenschaften dieses Allrounders; denn mit einer Gesamtlänge von unter 12 m, bei einem Gewicht von weniger als 26 t, sind behördliche Ausnahmegenehmigungen nicht erforderlich.

Die Kombination aus SX-Bogenabstützung vorne und hinterer H-Abstützung ergibt kurze Rüstzeiten und ermöglicht einen platzsparenden Aufbau. Gegenüber Maschinen mit raumgreifender hinterer Klappabstützung kommt die S 39 SX so mit einer ca. 80 % geringeren Aufstellfläche aus.

Sämtliche Abstützzyylinder arbeiten in einem Schutzrohrsystem, so dass sowohl die Zylinder als auch deren Kolbenstangen gegen mechanische Beschädigungen geschützt, und außerdem keinen Biegemomenten ausgesetzt sind. Der Drehkranz bietet dem Maschinisten überdies beste Zugänglichkeit zu den Förderrohren.



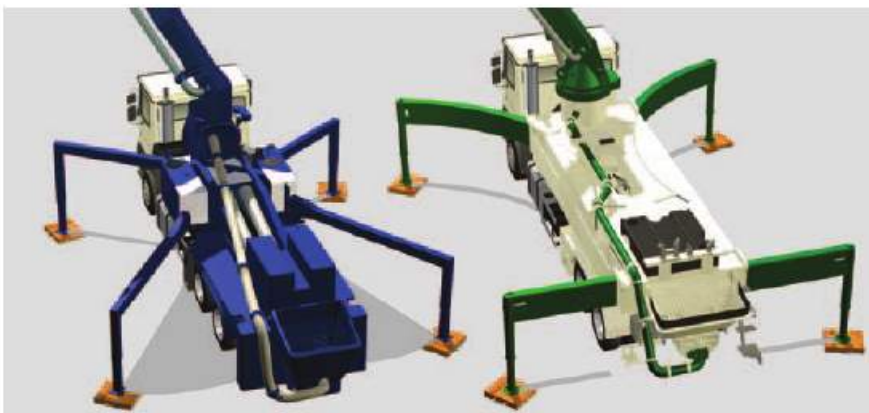
Das Grundgerüst des Unterbaus ist auch bei dieser Maschine der von SCHWING entwickelte Anti-Torsionsrahmen, bei dem die Stützkräfte direkt an den Eckpunkten des Rahmens auf die horizontalen Ausschubkästen übertragen werden. Im Vergleich zu anderen Konzepten mit Strebbockbauweise führt dies zur absoluten Laufruhe auch im Heckbereich der Autobetonpumpe.

Der Maschinist kann bei der S 39 SX mit hängendem Endschlauch von der maximalen Reichweite bis unmittelbar vor die Stoßstange betonieren. Außerdem wird der Schlauch beim Zusammenfallen des Mastes automatisch gefangen. Ein Aufrichten des Auslegers – wie reinen bei Z-gefalteten Systemen – ist dabei nicht erforderlich.

Außen liegende Gelenkhebel und geschlossene Mastprofile runden das baustellengerechte Konzept ab. Alle Behälter sind überproportional groß gestaltet; der hinten liegende große Wassertank fasst 600 l. Ein Hydrauliköltank mit ebenfalls 600 l Inhalt sorgt für eine längere Haltbarkeit des Öls.

Bei Einbau des Langhub-Pumpenaggregats 2525 in Verbindung mit dem Rock-Schieber ist die Maschine in der Lage, selbst schwierige Betone problemlos zu fördern – und das bei minimalem Verschleiß und größter Laufruhe. So sind bei einer Förderleistung von 100 m³/h nur 13 Hübe pro Minute erforderlich.

SCHWING-typisch bietet der Rock-Schieber vorbildliche Ansaug- und Fördereigenschaften, hohe Wirtschaftlichkeit, geringen Verschleiß und große Betriebssicherheit.



Die Kombination aus SX-Bogenabstützung vorne und hinterer H-Abstützung ermöglicht kurze Rüstzeiten und einen platzsparenden Aufbau. Gegenüber Maschinen mit raumgreifender hinterer Klappabstützung kommt die S 39 SX mit einer ca. 80 % geringeren Aufstellfläche aus.



Der aufgeräumte Heckbereich, mit seinem 600 l Wassertank, bietet eine gute Zugänglichkeit.



Die Kombination von Langhub-Batterie und Rock-Schieber fördert selbst schwierige Betone problemlos – und das bei minimalem Verschleiß und größter Laufruhe.



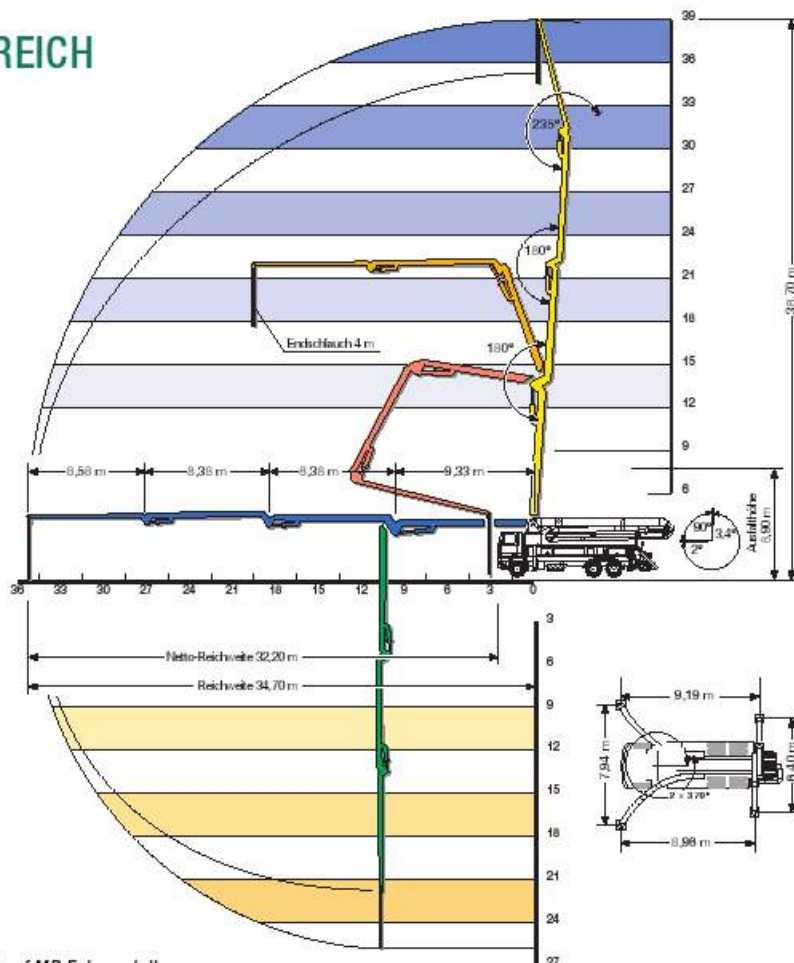
Der Anti-Torsionsrahmen, bei dem die Stützkräfte direkt an die Eckpunkte des Rahmens geleitet werden, bietet Platz für einen 600 l Öltank und Stauraum für Schläuche und Rohre.

TECHNISCHE DATEN

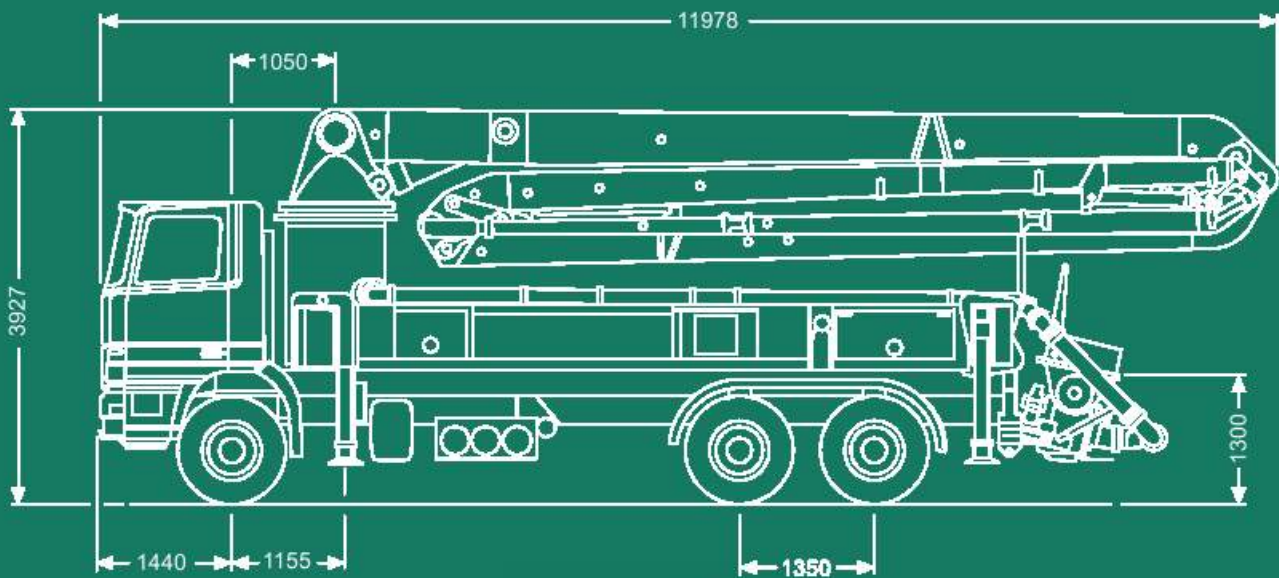
Betonpumpenbatterie		P 2023	P 2023	P 2525	P 2525
Antrieb	l	535	636	535	636
Maximale Fördermenge	m ³ /h	138	164	138	164
Maximale Hubzahl	min.	28	32	19	22
Maximaler Betondruck	bar	85	85	85	85
Verteilermast		39 R			
Förderleitungs-Durchmesser		DN 125			
Endschlauchlänge	m	3,0			
Reichhöhe	m	38,70			
Reichweite von Drehachse	m	34,65			
Anzahl der Knickpunkte		4			
Höhe der Knickpunkte	m	4,1 / 13,4 / 21,80 / 30,1			
Schwenkbereich		2 x 370°			
Abstützkräfte vorne	kN	180			
Abstützkräfte hinten	kN	180			

ARBEITSBEREICH

S 39 SX



* Aufgebaut auf MB Fahrgestell



SCHWING-STETTER BEWEGT BETON. **WELTWEIT.**

Überall, wo Beton hergestellt und bewegt wird, sind Produkte der SCHWING-Gruppe im Einsatz.

Mit Werken in Deutschland, Österreich, USA, Brasilien, Russland China und Indien sowie über 100 Vertriebsgesellschaften und Vertretungen ist die Unternehmensgruppe immer in Kundennähe.

Das breite Produktprogramm mit der passenden Typenvielfalt macht die SCHWING-Gruppe bei Betonbaumaschinen zum Systemhaus Nr. 1 weltweit.



SCHWING GMBH
Heerstraße 9-27 · D-44653 Herne
Telefon 023 25 - 987-0 · Telefax 023 25 - 72922
www.schwing.de · info@schwing.de

Technische und grafische Änderungen vorbehalten.
Abbildungen unverbindlich. Der genaue Serien-
Lieferumfang ist dem Angebot zu entnehmen.